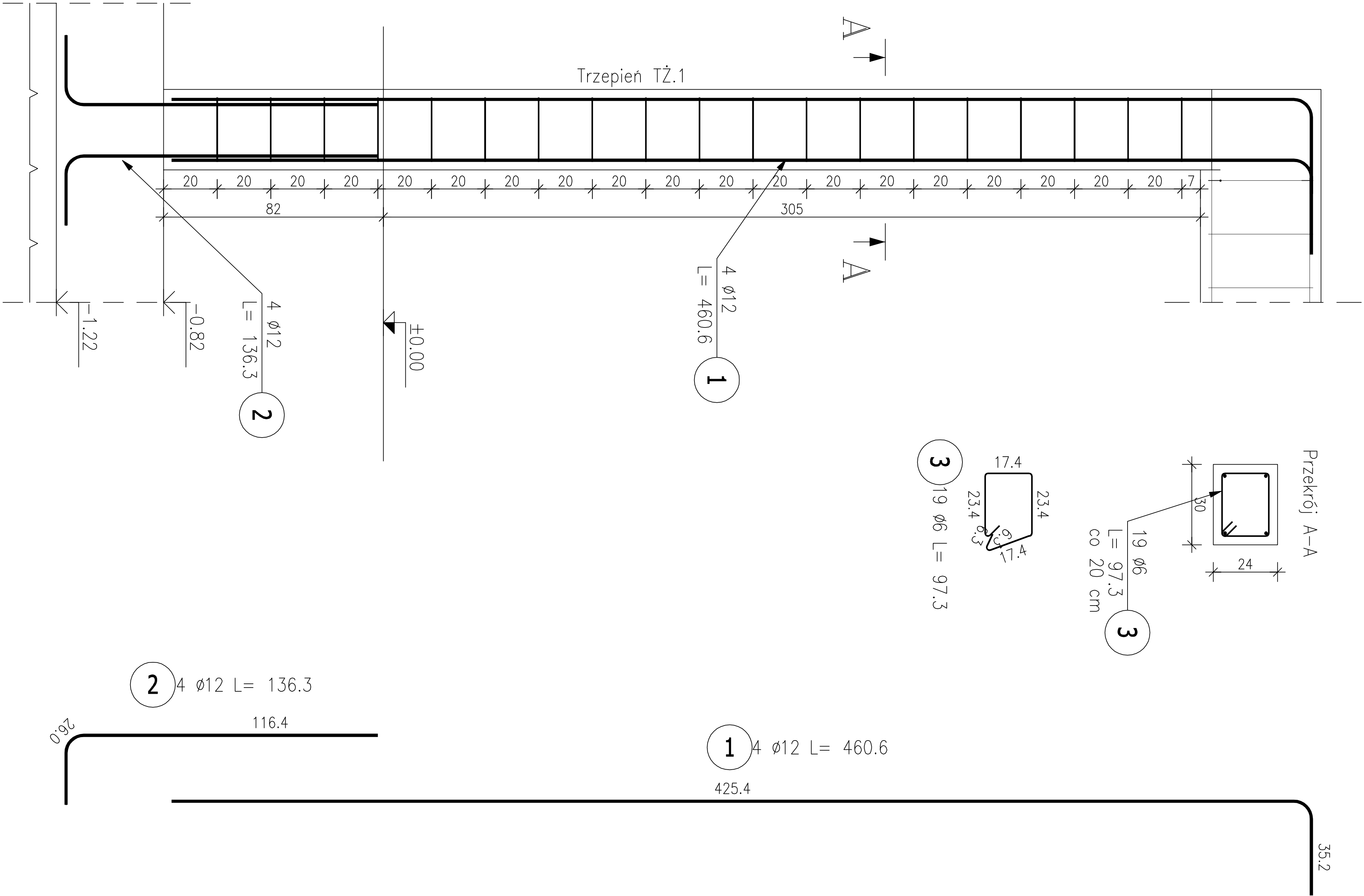


Trzpień żelbetowy TŻ.1

skala 1:20



ZESTAWIENIE STALI ZBROJENIOWEJ

| POZ. | NR PRĘTA | ø [mm] | DŁUGOŚĆ [m] | ILOŚĆ | | | DŁ. ŁĄCZNA [m] | |
|--|-------------|-----------|----------------|--------|--------|-------|----------------|----------------|
| | | | | PRĘTÓW | × POZ. | RAZEM | A-I ø6 | RB 500W ø12 |
| Poz. TŻ.1 – Trzpień żelbetowy – 2 szt. | | | | | | | | |
| TŻ.1 | 1 | 12 | 4.606 | 4 | 2 | 8 | | 36.85 |
| | 2 | 12 | 1.363 | 4 | 2 | 8 | | 10.90 |
| | 3 | 6 | 0.973 | 19 | 2 | 38 | 36.97 | |
| DŁUGOŚĆ RAZEM [m] | | | | | | | 36.97 | 47.75 |
| MASA JEDNOSTKOWA [kg/m] | | | | | | | 0.222 | 0.888 |
| MASA [kg] | | | | | | | 8.21 | 42.40 |
| MASA CAŁKOWITA [kg] | | | | | | | 50.61 | |

- 1) Opis kształtu pręta: PN–EN ISO 3766 metoda B (osiowo)
2) Opis długości haka: gabarytowy
3) Długość pręta L: suma wymiarów osiowych

Beton C25/30 (B30)
Podewka – beton C8/10 gr. min 10cm
Stal: A–IIIIN (RB500W)

dg = 16 mm
Otulina 30 mm

| | | | |
|--|--|---------------------------------------|--|
| INWESTOR: Gmina Dragacz Dragacz 7A, 86-134 Dragacz | | | |
| INWESTYCJA: Przebudowa budynku świetlicy wiejskiej, dobudowa budynku kotłowni oraz rozbiórka istniejącego i budowa nowego budynku remizy OSP w miejscowości Fietnowo | | | |
| Nazwa rysunku: Trzpień żelbetowy TŻ.1 | | | |
| Skala: 1:20 | | Branża: Architektoniczno-Budowlana | |
| Pracownia projektowa architektoniczno - budowlana "PSBUD" mgr inż. Piotr Świrzyński 86-302 Wątkowo Szlacheckie 87 G tel. kom. 607 820-777 e-mail: psbud@interia.pl | | | |
| FAZA: Projekt budowlano - wykonawczy | | DATA: 21.02.2019r. | |
| FUNKCJA: AUTOR: mgr inż. Piotr Świrzyński | | NR UPRAWNIENIA: KUP/0130/PWOK/09 | |
| PROJEKTANT: mgr inż. Piotr Świrzyński | | SPECJALNOŚĆ: KONSTRUKCJA | |
| OPRACOWANIE: inż. Dawid Komowski | | PODPIS: - | |
| NR ARKUSZA: B-13 | | | |